

**ROLLER**



**STONE®**

ローラーストーン From **Re** Exterior Remake





# ROLLER STONE<sup>®</sup>

ローラーストーン *From* Re Exterior Remake

100% Made in JAPAN ● Technology





# 新 た な カ タ チ

日本初の特殊施工技術

**ROLLER STONE**<sup>®</sup>

ローラーストーン From Re Exterior Remake

# 誕生

雨跡、黒ずみ、タイヤ痕などで汚れた駐車場をキレイにしたい。

今の外構デザインに飽きがきた。

外壁の塗り替えと同時に、駐車場もキレイにしたい。

店舗にアクセントをいれたい。

本物の石は高すぎる。だけど石張りみたいな雰囲気になりたい。

〃オリジナル施工技術 ローラーストーン〃は、  
あなたの悩みを解決します。



# 美 B I T A I 夫 夫 白

石ではなく、凹凸がある石に魅せるオリジナル施工技術

## 駐車場・アプローチ・内装床の 「新たなカタチ、ローラーストーン」

施工技術 特許出願中・商標登録第5971616号



オリジナルデザイン

デザイン・色とも自由に決めることができ、お客様の要望を最大限取り入れることができます。

好みの配色、文字やマーク・記念の手型なども入れることが可能で、世界に一つだけのデザインができます。

※蛍光色は不可となります。

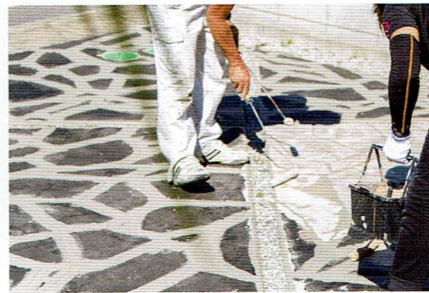
P9~



安価施工

ローラーストーンの施工費用は、石の乱張りやタイル張りに比べ、「研り工事」「残土産廃処理」「石割り作業」などが無いため、他の施工方法に比べて安価でご提供することができます。

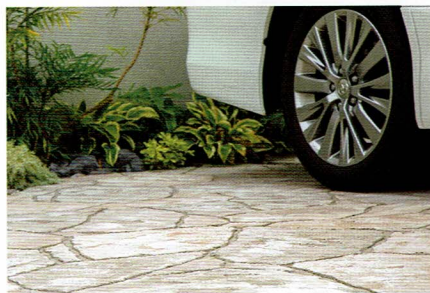
P7.8



スピード施工

石の乱張りの施工期間が「7日間」とすると、ローラーストーンの施工期間は「わずか2日間」で終わらせることが可能です。そのため短期間でいつもの生活ができるようになります。歩行だけなら即日可能で、施工後すぐに駐車も可能になります。

※乾き状況により、変動します。

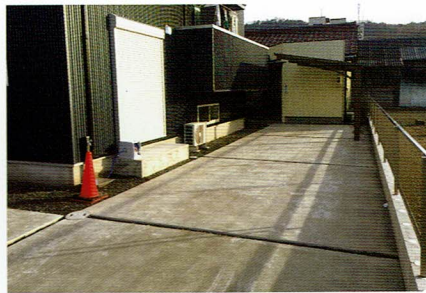


強度・維持

ローラーストーンは、強度計算をした特殊材料を使用しています。

車の重さも問題ありません。

また、最終行程にコーティングを施す為、雨や風による劣化の進行を抑えます。



現状施工

ローラーストーンは現状(コンクリート・タイル・アスファルト・防水塗装など)の上から施工が可能です。現状のまま施工ができるので、費用削減・施工日数の短縮となります。

※土や砂利など動く可能性がある状態は施工が不可能となります。

※施工箇所の現状は事前に現場を確認させていただきます。補修が必要な場合もございます。



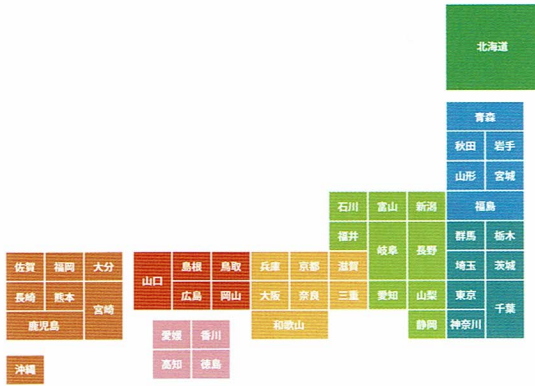
塗替え・追加施工可能

ローラーストーンは施工価格が安価で、施工日数も少ないので、追加施工や色塗替えも気軽に行えます。



## ローラーストーン 全国施工対応

### ROLLER STONE WORK AREA



## 日本全国 ローラーストーン施工対応

ローラーストーンは全国の「認定施工店」を通じて、高い施工レベル・サービスをご提供致します。ご相談・お見積り・資料請求などはお近くのローラーストーン認定施工店へお問い合わせください。

お近くに認定施工店がない場合は、ローラーストーン本部にお問い合わせください。ご対応させていただきます。

ローラーストーン  
お近くの認定施工店を探す  
<https://rollerstone.com/list/>



ローラーストーン本部  
お近くに認定施工店がない場合  
<https://rollerstone.com/list/56/>



## ローラーストーン 認定施工店

### ROLLER STONE AUTHORIZED STORE



## 本部研修・認定試験をクリアした認定施工店

「認定施工店」は、本部が実施する「技術研修」「認定試験」をクリアした正規のローラーストーン施工店となります。

ローラーストーン技術はもちろんのこと、豊富な経験もありますので、安心してご相談・ご依頼ください。

## ローラーストーン 施工の流れ

### ROLLER STONE WORK FLOW

#### 1. お問い合わせ

無料

ローラーストーン 認定施工店へ、お問い合わせください。  
その際に、下記内容をお伝えください。

お名前 施工場所のご住所 ご連絡先 施工希望箇所



#### 2. 現場確認

無料

お客様と日程を調整させていただき、打ち合わせを兼ねて現場を確認させていただきます。

現場確認は無料となりますので、ご安心ください。



#### 3. ご提案・お見積り

無料

現場確認・ご要望を元に、デザインのご提案・お見積りをさせていただきます。

ご提案・お見積りは無料となりますので、ご安心ください。



#### 4. ご契約

お客様が納得のいくご提案・お見積り内容のもと、ご契約となります。



#### 5. 施工開始

施工スケジュールを打ち合わせさせていただき、施工を開始いたします。状況により、お客様と現場にて確認、打ち合わせをすることがございます。



#### 6. 最終確認

施工箇所をお客様に確認していただき、施工完了となります。



#### 7. お支払い

施工完了報告書・請求書をお渡しいたします。





現在の状態の上から  
施工が可能です。

施工可能箇所

タイル

Before

<施工前>



After

<施工後>



施工可能箇所

コンクリート

Before

<施工前>



After

<施工後>



施工可能箇所

アスファルト

Before

<施工前>



After

<施工後>





〈現状から施工不可能な箇所〉土や砂利など「動く可能性」がある状態の現状には施工できません。

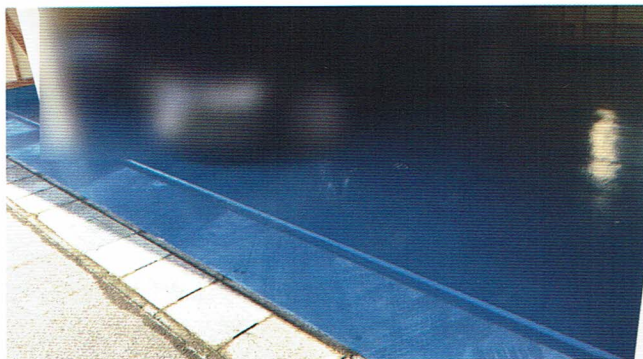
※ 施工箇所については、事前に現場を確認させていただきます。補修が必要な場合もございます。※ 動く可能性がある現状の場合、別途下地処理にて施工が可能となります。

施工可能箇所

防水塗装施工

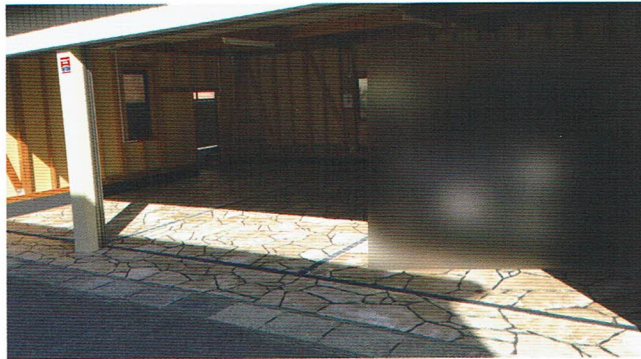
Before

< 施工前 >



After

< 施工後 >



施工可能箇所

店舗・施設内装

Before

< 施工前 >



After

< 施工後 >



※ 室内クッションフロア・カーペットなどは、施工ができない場合がございます。

施工可能箇所

廊下・Pタイル

Before

< 施工前 >



After

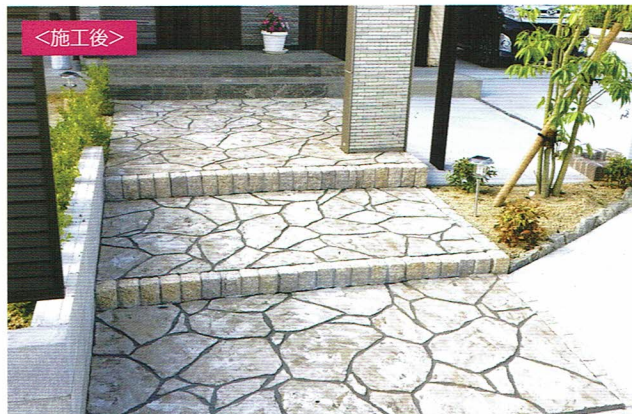
< 施工後 >





## ローラーストーン 参考施工価格・日数

### ROLLER STONE WORK PRICE & DAYS



ローラーストーン施工の場合 現状/コンクリート オプション工事/なし 施工日数/1~2日 <概算施工価格> **¥97,500~**

石の乱張り施工の場合 斫り工事・残土産廃処理・石割り作業 工事有り 施工日数/6日 <概算施工価格> **¥350,000~**



ローラーストーン施工の場合 現状/コンクリート オプション工事/なし 施工日数/2日 <概算施工価格> **¥350,000~**

石の乱張り施工の場合 斫り工事・残土産廃処理・石割り作業 工事有り 施工日数/7日 <概算施工価格> **¥860,000~**



ローラーストーン施工の場合 現状/コンクリート オプション工事/あり 施工日数/3日 <概算施工価格> **¥450,000~**

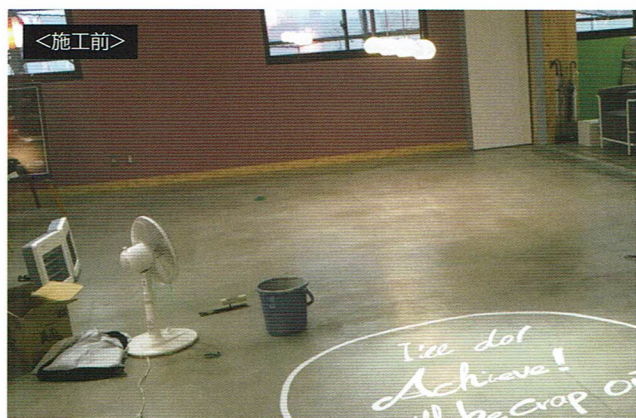
石の乱張り施工の場合 斫り工事・残土産廃処理・石割り作業 工事有り 施工日数/7日 <概算施工価格> **¥1,080,000~**

※施工日数・価格は参考となります。 ※消費税は含まれておりません。 ※お見積り・ご相談は、認定施工店までお問い合わせください。



# ローラーストーン 参考施工価格・日数

## ROLLER STONE WORK PRICE & DAYS



ローラーストーン施工の場合 現状/内装コンクリート オプション工事/なし 施工日数/1日 <概算施工価格> **¥105,000~**

石の乱張り施工の場合 研り工事・残土産廃処理・石割り作業 工事有り 施工日数/5日 <概算施工価格> **¥360,000~**



ローラーストーン施工の場合 現状/アスファルト オプション工事/あり 施工日数/6日 <概算施工価格> **¥1,550,000~**

石の乱張り施工の場合 研り工事・残土産廃処理・石割り作業 工事有り 施工日数/16日 <概算施工価格> **¥4,320,000~**

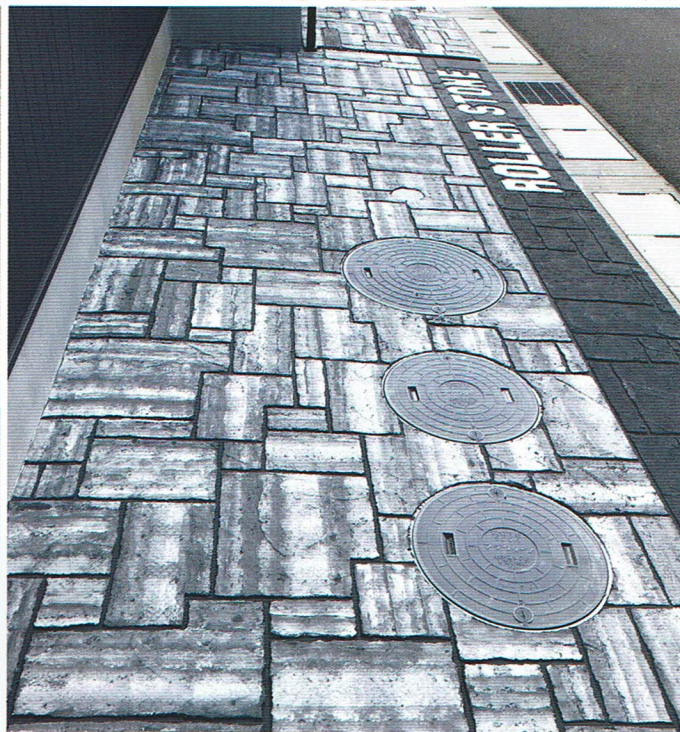


ローラーストーン施工の場合 現状/アスファルト オプション工事/あり 施工日数/7日 <概算施工価格> **¥1,800,000~**

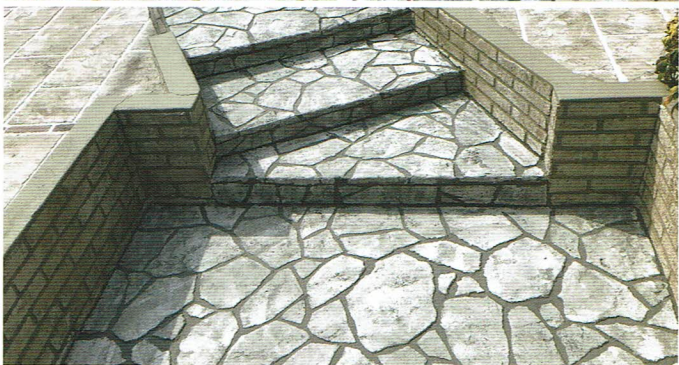
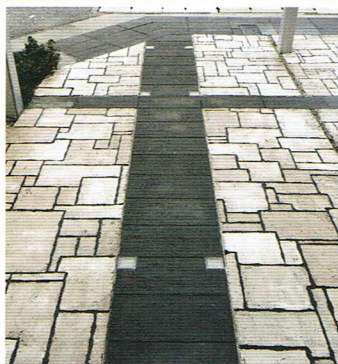
石の乱張り施工の場合 研り工事・残土産廃処理・石割り作業 工事有り 施工日数/17日 <概算施工価格> **¥5,310,000~**

\* 施工日数・価格は参考となります。 \* 消費税は含まれておりません。 \* お見積り・ご相談は、認定施工店までお問い合わせください。

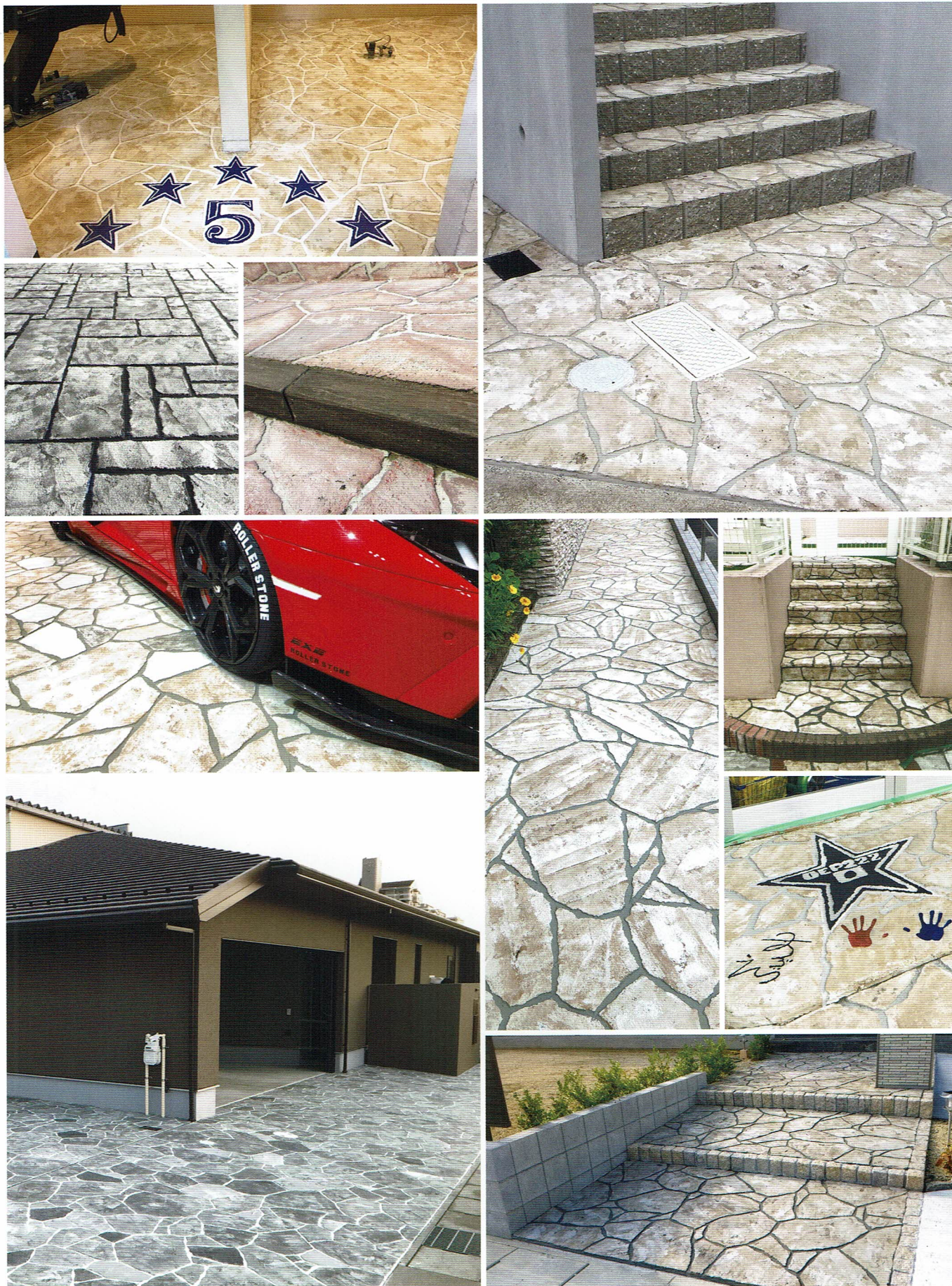








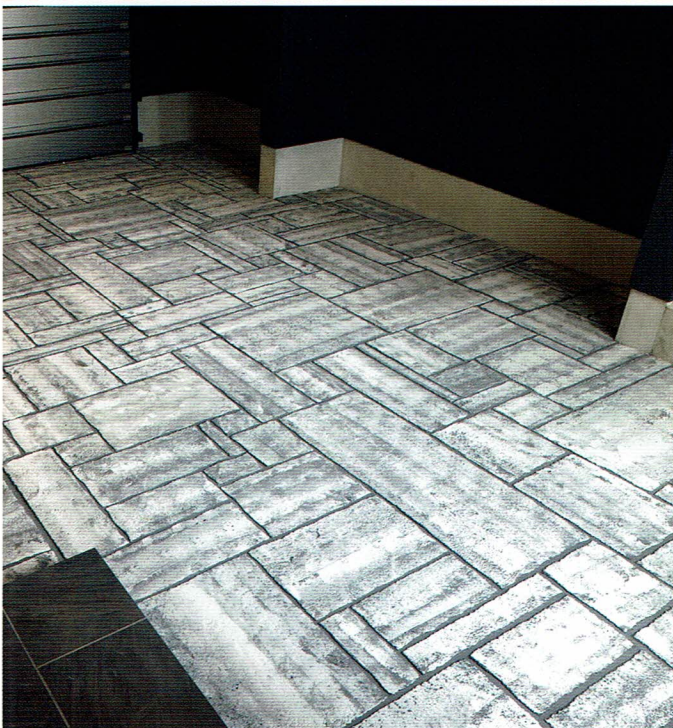
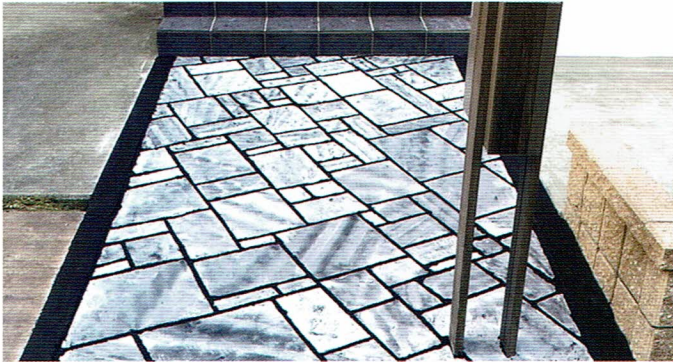
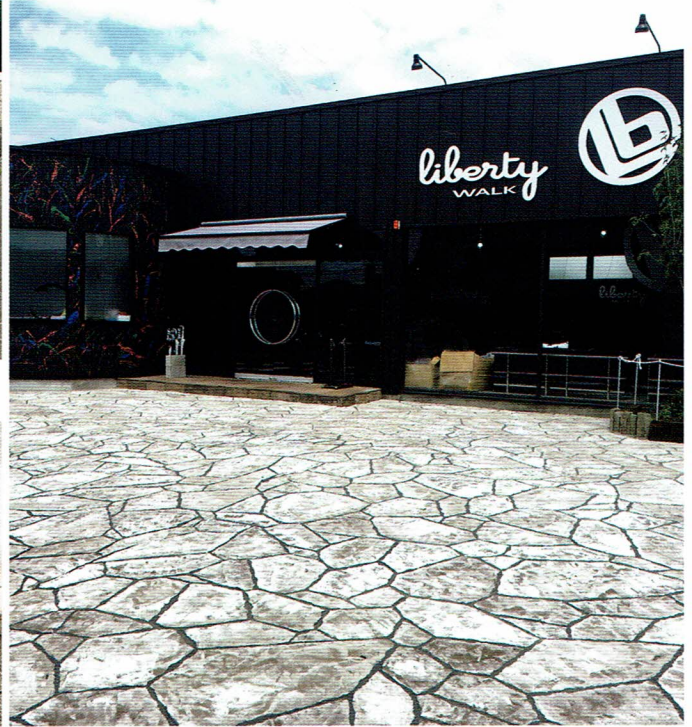














お客さまからのよくあるご質問を **Q & A** 形式でまとめました。

**Q** どんなデザインができますか？

**A** どんなデザインでも可能です。

よく施工させていただくデザインは、石の乱張り柄、幾何学模様、タイル調などです。  
オフィシャルホームページに施工写真を掲載していますので、ご参照ください。

ローラーストーン HP施工写真



**Q** 車を止めても大丈夫ですか？

**A** 大丈夫です。強度計算をした特殊材料を使用していますので、車を止めても問題ありません。

**Q** タイルの上に施工できますか？

**A** 施工可能です。動かない状態の上からは施工ができます。詳しくは「施工可能箇所」ページをご覧ください。

P5.6

**Q** 現状のタイルにひび割れが入っていても、工事できますか？

**A** 基本的に施工可能ですが状態により補修が必要な場合がございます。事前に現場を確認させていただきます。

※補修費用は別途必要となります。

**Q** イメージがわからないので、サンプルを作ってくれますか？

**A** サンプル作成は基本的にご対応しておりません。

最寄りの認定施工店がお伺いさせていただき、雰囲気をご説明させていただくことは可能となります。

**Q** 近くに認定施工店がありません。施工できますか？

**A** 施工可能です。お近くに認定施工店がない場合は、ローラーストーン本部にお問い合わせください。

**Q** スタンプコンクリートとの違いは？

**A** ローラーストーンは、スタンプコンクリートとは全く異なった完全オリジナルの施工技術となります。

スタンプコンクリートの場合、決まったデザインでよく似たパターンの集まりとなります。ローラーストーンは、模様を自由に作れるため、オンリーワンのデザインが可能です。

**Q** 写真撮影されていましたが、何に使用しますか？

**A** ローラーストーンのHP・SNSにてご紹介させていただきます。掲載が不可の場合は、事前にお知らせください。





**ROLLER STONE®**

ローラーストーン From Re Exterior Remake

ローラーストーンのご相談・現場確認・お見積り・ご提案は「すべて無料」です。  
お気軽にお問い合わせください。

**ローラーストーン 兵庫県認定施工店 GARDEX関西**

〒661-0022 兵庫県尼崎市尾浜町2丁目6-3-302 TEL/090-6975-3961 E-mail/gardexkansai.7@gmail.com



<https://rollerstone.com>